

Calendrier de l'orientation en 3ème

1^{er} trimestre

Septembre - Octobre – Novembre - Décembre

- Le temps de la réflexion
- C'est le moment de s'informer sur les différents parcours possibles après la 3e et sur leurs débouchés.
- C'est aussi la bonne période pour faire le point sur ses résultats scolaires, ses goûts et ses centres d'intérêt.

2^{ème} trimestre

Décembre - Janvier - Février - Mars

- Vous exprimez des vœux provisoires d'orientation sur la *fiche de dialogue* remise par le collègue (Mi-Mars)
 - 2^{nde} Générale et Technologique
 - 2^{nde} Professionnelle (pour préparer un Bac pro)
 - 1^{ère} année de CAP
 - Redoublement



Le conseil de classe examine vos vœux et donne son avis

Important : C'est la période des journées portes ouvertes dans les établissements

3^{ème} trimestre

Avril-Mai-Juin

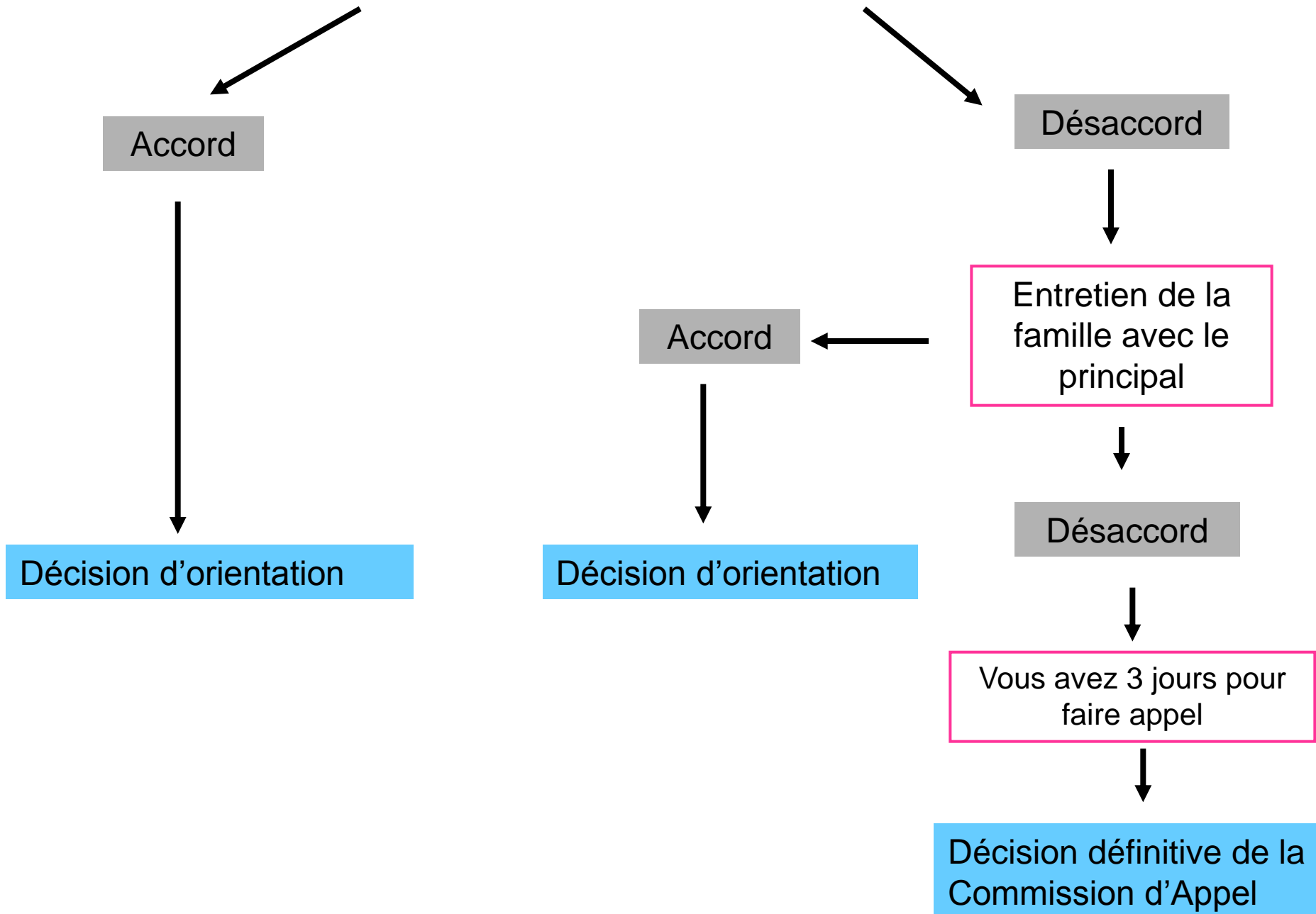
- Vous exprimez des vœux définitifs d'orientation
4 vœux maximum (par ordre de préférence)
 - Choix de l'établissement
 - Choix des enseignements d'exploration de seconde
 - Choix des spécialités des diplômes professionnels



Le conseil de classe répond par des propositions d'orientation sur la base de vos demandes

Attention ! L'apprentissage n'est pas un vœu.

La décision d'orientation



La procédure informatisée
pour être affecté en L.P. ...

- PROCEDURE INFORMATISEE (AFFELNET) -

ATTENTION ! Le nombre de places en 2de pro est **LIMITÉ**

- 4 VOEUX POSSIBLES -

→ Tri et classement informatisé des candidats

**Les notes de
3ème**

Les matières ont +/-
d'importance selon
la filière demandée

+

1 note
COMPETENCES

Analyse,
raisonnement,
méthode de travail,
attitude

+

1 note

**AVIS DU CHEF
ETABLISSEMENT**

= BAREME GLOBAL

La procédure pour être affecté
en 2deGT

- PROCEDURE INFORMATISEE (AFFELNET)

- 4 VOEUX POSSIBLES -

Voeu sans sélection :

- Littérature et société
- Méthodes et pratiques scientifiques
- PFEG (Principes fondamentaux de l'économie et de la gestion)
- SES (Sciences économiques et sociales)
- LV3 non rares (3h) : allemand, espagnol, italien

- PROCEDURE INFORMATISEE (AFFELNET)

Le nombre de places peut être limité pour certains Enseignements d'exploration plus rares

Voeu avec sélection :

- Latin (3 h)
- Grec (3 h)
- LV3 rares (3h) : arabe (*), chinois, hébreu, japonais, portugais, russe
- Création et activités artistiques (CAA)
- Écologie, agronomie, territoire et développement durable (3h)

Voeu avec sélection :

- Création et innovation technologiques
- Sciences de l'ingénieur
- Biotechnologies
- Santé et social
- Sciences et laboratoire

Voeu avec sélection :

- Création et culture design (6h)
- Éducation physique et sportive (5h)

Pour remplir le dossier d'orientation Et noter les 4 vœux possibles ...

Quel
E.D.E.
et où ?



Consulter la brochure ONISEP...

Distribué
gratuitement
au 2^{ème} trimestre



Pour réaliser son projet il est important de :

- S'informer lors du Forum des Métiers
Le jeudi 8 Mars 2012
- Aller aux Journées Portes Ouvertes
De février à Avril 2012
- Faire les mini-stages en L.P.
Fin 2^{ème} trimestre
- Si besoin faire un stage en entreprise

Études supérieures longues

Universités
Écoles spécialisées
Grandes écoles

Études supérieures
courtes

DUT / BTS

Bac Général

Bac Technologique

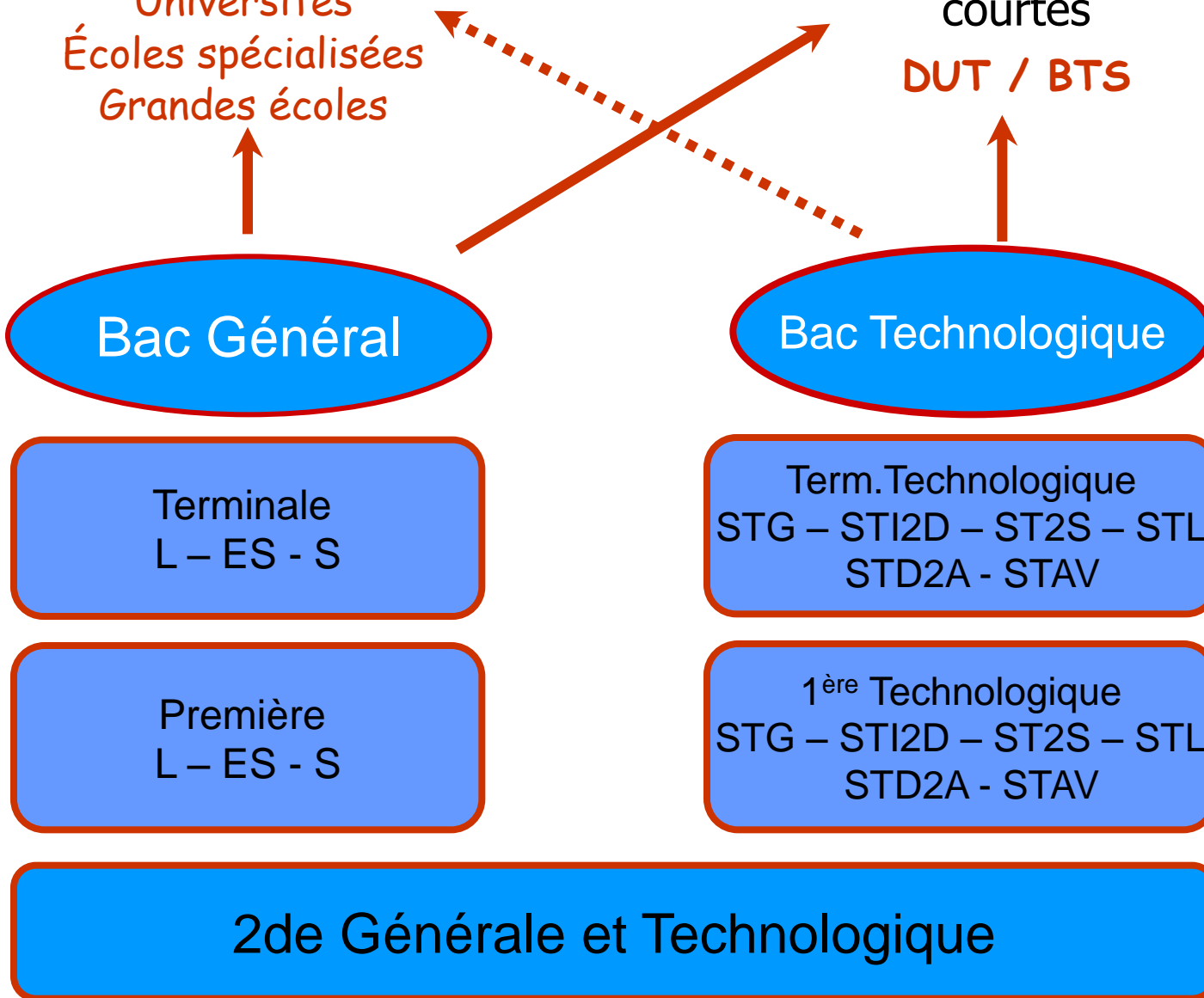
Terminale
L – ES – S

Term. Technologique
STG – STI2D – ST2S – STL
STD2A – STAV

Première
L – ES – S

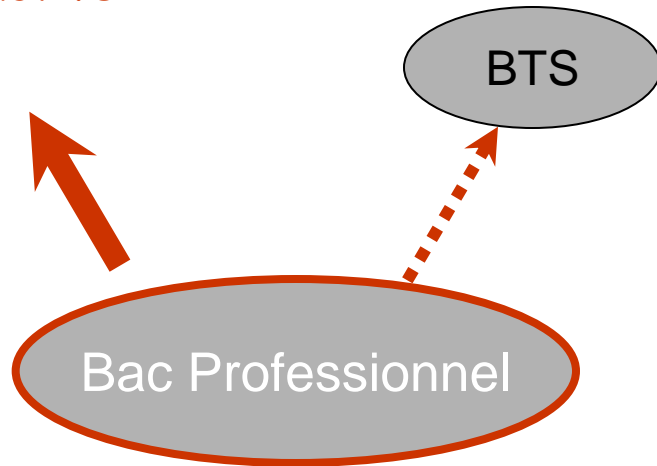
1^{ère} Technologique
STG – STI2D – ST2S – STL
STD2A – STAV

2de Générale et Technologique



Études supérieures
courtes

Vie active



Vie active

